

PZ 3513

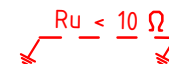
OZNACZENIA ELEKTRYCZNE :



-OPRAWA MIDI/5102/64LEDs 400 mA NW/414782 76 W
NA SŁUPIE S-80C Z WYS. ST-1,5 m

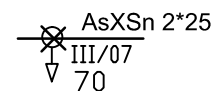


-KABEL YKXS 5*16 W RURZE HDPE Ø110 GIETKIEJ
KOLORU NIEBIESKIEGO NA CAŁEJ DŁUGOŚCI



-UZIOM Z TASMY FrZn 30*4 UŁOŻONEJ
W TRASIE KABLA ZASILAJACEGO

III/07
OPR.SOD.
1*70 W
P-10
ZN



-ISTN. SŁUPY Z PRZEWODEM I OPRAWAMI DO DEMONTAZU

$I_a = 45 \text{ A}$ dla $W_{ts} = 6 \text{ A}$ (0,4s)

$I_a = 92,8 \text{ A}$ dla $W_{ts} = 16 \text{ A}$ (0,4s)

$\Delta U\% = 0,7 \%$

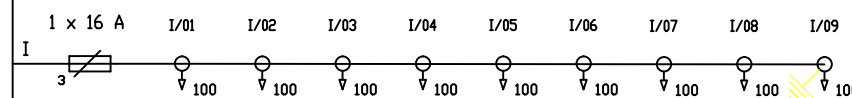
$I_{zw} = 179,69 \text{ A}$ $U_{z1} = 65,48 \text{ V}$ $U_{z2} = 118,78 \text{ V}$

$Z = 1,28 \Omega$

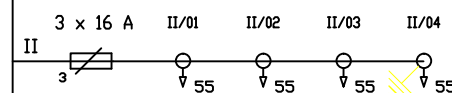
ZŁĄCZE KABLOWE
Z ST. TRAFID 3371

3 x 63 A
ISTNIEJĄCE ZABEZPIECZENIE
W ZŁĄCZU

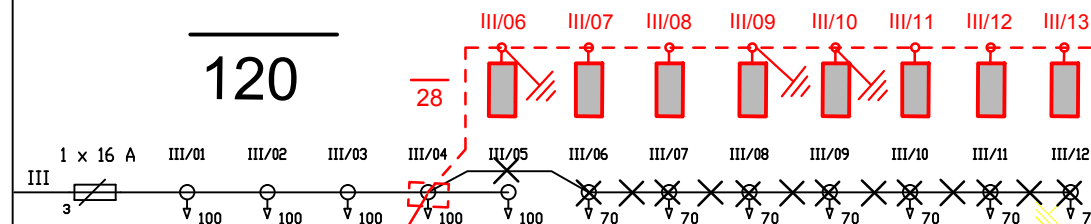
ROZDZIELNICA NR 3513
LOKALIZACJA UL. SKRZYNECKIEGO



A1 - słup beton WZ-6,5m
B - słup żeliwny 7,5m
B1 - słup stalowy S-80C-8m
C - słup beton ZN-10
D - słup wirow EOP 10,5/2,5
E - słup drewniany 10m.



395



120

T-2
3*GXO 0,66/5

MOC ZAINSTALOWANA $P_i = 2,110 \text{ kW}$
 $U = 400/230 \text{ V} \sim 50 \text{ Hz}$
UKŁAD SIECI TN-C
SYSTEM OCHRONY - SAMOCZYNNIE SZYBKIE WYŁĄCZENIE

LEGENDA:

NUMER OBWODU I/08 NR PUNKTU ŚWIETLNEGO
100 MOC ŹRÓDŁA ŚWIATŁA (V)

ZUE S.A.

NR OPR. ES/TP/283/99

SCHEMAT POŁĄCZEŃ ZEWN.:
ROZDZIELNICA NR: 3513

RYS NR 2D

ZWIEKSZENIE POBORU MOCY O
 $\Delta P = 0,255 \text{ kW}$ W RAMACH MOCY UMOWNEJ PZ 3513

os. Oświecenia 24/3, 31-636 Kraków tel: 0 607 57 80 80, 0 603 68 34 31 e-mail: biuro@techmainz.pl www.techmainz.pl				Firma inżynierska T E C H M A NIP 628-167-63-98 REGON 120002807	
Zad. inwest./Obiekt budowy: ROZBUDOWA ULICY TADEUSZA SZAFRAŃA W KRAKOWIE WRAZ Z ROZBUDOWĄ SKRZYŻOWANIA Z AL. GEN. J. SKRZYNECKIEGO					
Inwestor: PREZYDENT MIASTA KRAKOWA REPREZENTOWANY PRZEZ DYREKTORA ZARZĄDU DRÓG MIASTA KRAKOWA, UL. CENTRALNA 53 KRAKÓW					
Miejscowość/Adres KRAKÓW, UL. SZAFRAŃA, AL. SKRZYNECKIEGO					
Nazwisko		Spec./nr upraw.	Data	Podpis	Budowa: ELEKTRYKA - OŚWIETLENIE UL.
Opracował: MARTA MARDYLA			04.19r.		Przedmiot rysunku: SCHEMAT IDEOWY PZ 3513
Projektował: JERZY PYK		elektryka RP - Upr. 2893	04.19r.		
Sprawdził: WIESŁAW KORBANEK		elektryka RP - Upr. 5993	04.19r.		
Stadium proj.: PW		Il. rys. 4	Nr rys. 4	Skala:	